

# Rapport de mission de repérage des matériaux et produits contenant de l'amiante avant réalisation de travaux

Norme NF X 46-020 V .2017

44 RUE LAVOISIER

1

77000 MELUN



## A \ INFORMATIONS GENERALES

### A.1 \ DESIGNATION DU BÂTIMENT

Nature du bâtiment :	LOGEMENTS COLLECTIFS	Adresse :	44 RUE LAVOISIER 77000 MELUN
Date du permis de construire ou date de construction		Bâtiment :	
Etage :	R+3	Porte :	1
Ref Cadastrale :	NC	Propriété de :	OPH77 10 AVENUE CHARLES PEGUY 77000 MELUN

### A.2 \ DESIGNATION DU DONNEUR D'ORDRE

Nom :	OPH77	Documents remis :	
Adresse :	10 AVENUE CHARLES PEGUY 77000 MELUN	Moyens mis à disposition :	

### A.3 \ EXECUTION DE LA MISSION

RAPPORT N° :	67LAF0301	Laboratoire d'Analyses :	ITGA
Repérage réalisé le :	30/10/2019	Adresse laboratoire :	3 RUE ARMAND HERPIN LACROIX - CS 46537 35065 RENNES CEDEX
Accompagnateur :		Numéro d'accréditation :	1-5967
Par :	Mickaël JULIEN	Organisme d'assurance professionnelle :	AXA France
N° certificat :	CPDI 4129	Adresse assurance :	313 Terrasses de l'Arche 92727 NANTERRE CEDEX
Date d'obtention :	01/01/2017	N° de contrat d'assurance :	10158549604
Organisme certificateur	I.CERT Parc Edonia - Bâtiment G - Rue de la Terre Victoria - 35760 SAINT-GREGOIRE	Date de validité :	31/12/2019

## B \ CACHET DU DIAGNOSTIQUEUR

**FAIT LE 07/11/2019**

Cabinet : SOCOTEC DIAGNOSTIC

Nom du responsable : **DELATTRE Olivier**

Nom du diagnostiqueur : **Mickaël JULIEN**



## C\ SOMMAIRE

### Table des matières

A \ INFORMATIONS GENERALES .....	2
A.1 \ DESIGNATION DU BÂTIMENT .....	2
A.2 \ DESIGNATION DU DONNEUR D'ORDRE .....	2
A.3 \ EXECUTION DE LA MISSION.....	2
B \ CACHET DU DIAGNOSTIQUEUR .....	2
C \ SOMMAIRE .....	3
D \ CONCLUSIONS .....	4
E \ PROGRAMME DE REPERAGE .....	5
F \ CONDITIONS DE REALISATION DU REPERAGE .....	7
G \ RAPPORTS PRECEDENTS.....	7
H \ RESULTATS DETAILLES DU REPERAGE .....	8
ANNEXE 1 – PHOTOS DES ELEMENTS AMIANTES ET/OU NON AMIANTES.....	19
ANNEXE 3 – PROCES VERBAUX D'ANALYSES.....	35
ATTESTATION(S).....	39
CERTIFICAT DE COMPETENCES .....	40

## D\ CONCLUSIONS

**Dans le cadre de la mission décrite en tête de rapport, il a été repéré des matériaux et produits contenant de l'amiante**

PIECE	ETAGE	ELEMENTS	DESRIPTIF LABORATOIRE	REPERAGE	Echantillon	METHODE	ETAT	RESULTAT
Séjour	R+3	Revêtement souple	Colle polymère jaune + dalle dure cassante beige	Sol	67LAF0301P001	RESULTAT ANALYSE	BON ETAT	Fr3:Amiante détecté (Chrysotile)
Séjour	R+3	Revêtement souple	Colle bitumineuse noire en faible quantité + ragréage gris non séparable	Sol	67LAF0301P001	RESULTAT ANALYSE	BON ETAT	Fr4:Amiante détecté (Chrysotile)
Salle de bains	R+3	Revêtement souple	Colle polymère jaune non séparable + dalle dure cassante rouge	Sol	67LAF0301P009	RESULTAT ANALYSE	BON ETAT	Fr2:Amiante détecté (Chrysotile)
Salle de bains	R+3	Revêtement souple	Colle bitumineuse noire + peinture non séparable	Sol	67LAF0301P009	RESULTAT ANALYSE	BON ETAT	Fr3:Amiante détecté (Chrysotile)
Cuisine	R+3	Dalle de sol	Dalle dure cassante rouge	Sol	67LAF0301P014	RESULTAT ANALYSE	BON ETAT	Fr1:Amiante détecté (Chrysotile)
Cuisine	R+3	Dalle de sol	Colle bitumineuse noire + peinture non séparable	Sol	67LAF0301P014	RESULTAT ANALYSE	BON ETAT	Fr2:Amiante détecté (Chrysotile)

JP : Jugement Personnel, ZPSO : Zone présentant des similitudes d'Ouvrage

### Liste des locaux non visités concernés par les travaux et justification

PIECE	ETAGE	STATUT DE VISITE
NEANT		

### Liste des éléments non inspectés et justification

PIECE	ETAGE	ELEMENTS	REPERAGE	RESULTAT
-------	-------	----------	----------	----------

PIECE	ETAGE	ELEMENTS	REPERAGE	RESULTAT
NEANT				

## E \ PROGRAMME DE REPERAGE

PIECES CONCERNEES	PERIMETRE DU REPERAGE	REPERAGE	TRAVAUX	ELEMENTS	Echantillonnage	REMARQUES PARTICULIERES
	LOGEMENTS COLLECTIFS		Selon BT			

HABITAT 77 - oph de seine et marne		PAGEN° 1
<b>NOM ET ADRESSE DE L'EXPÉDITEUR</b> HABITAT 77 - oph de seine et marne ANT. MELUN PORTE BRIE 10 AVENUE CHARLES PEGUY CS 90074 77002 MELUN CEDEX Tél : 01 64 14 11 11 Siret : 27770001900015		<b>BON DE TRAVAUX</b> 2019 25598  <b>EXPERT HABITAT INGENIERIE</b>  33 BIS BOULEVARD GAMBETTA 3EME ETAGE 78300 POISSY  Téléphone 0321734144
<b>Réf. fournisseur</b> F / 5149 <b>Marché n°</b> 2017 4473 1 <b>Provenance</b> <b>Objet</b> HONORAIRES	<b>SERVICE</b> SCE MELUN PORTE BRIE <b>ÉMETTEUR</b> GONCALVES-MOREIRA KETLELINNE	
<b>LOCALISATION</b> <b>Programme</b> 67 MELUN - MEZEREUX <b>Tranche</b> 1 Ensemble D000 Escalier AF Étage 03 Logement 1 Module 67LAF0301 Retrait des clés CHEZ LE GARDIEN	<b>ADRESSE</b> 44 RUE LAVOISIER 77000 MELUN	

**DÉLAI D'EXÉCUTION** 8 JOURS **PÉRIODE DU** 29-10-2019 **AU** 05-11-2019

ARTICLE	DÉSIGNATION	QUANTITÉ	PRIX UNITAIRE H.T.	TOTAL H.T.
AMI45	REPERAGE AMIANTE AVANT TRAVAUX - TVX D'ENTRETIENS OU RÉPARATIONS ENTRE 1 A CONTACTER GARDIEN 06.86.40.91.20	1,00	5,00	5,00
AMI73	ANALYSE EN LABORATOIRE - ANALYSE MET ANALYSE DE 1 A 10 PRELEVEMENTS ISSUS BLANCHIMENT MURS + PLAFONDS + SOLS / SEJOUR + CUISINE + CHAMBRE 1 ET 2 + SDB + WC	8,00	48,00	384,00
<b>TOTAL H.T.</b>				389,00
<b>H.T. ACTUALISE</b>				
<b>COEFFICIENT REGIONAL</b>				
<b>RABAIS</b>				
<b>TOTAL H.T.</b>				
<b>T.V.A.</b>	20,00 %			77,80
<b>TOTAL T.T.C.</b>				466,80

AFFECTATION BUDGÉTAIRE			CODES STRUCTURE ET SCHÉMA : TECHNI		MONTANT T.T.C.
CODE BUDGET	RUBRIQUE	INSTANCES	LIBELLÉ DU POSTE BUDGÉTAIRE		
1 HONAMIA	A760	AME2	ME2	HONORAIRES DIAG AMIANTE	466,80

AFFECTATION ANALYTIQUE				MONTANT T.T.C.
CODE BUDGET	RÉFÉRENCES PATRIMOINE	RÉFÉRENCES OCCUPANT		
1 HONAMIA	67 1 D000 AF 67LAF0301	L 32168		466,80

Voir en page 2 la suite du BON DE TRAVAUX 2019 25598

ORIGINAL À CONSERVER PAR LE DESTINATAIRE

## ELEMENTS A SONDER OU A ANALYSER NON PRESENTS:

Conduits/Eléments de la liste A/

## F \ CONDITIONS DE REALISATION DU REPERAGE

Le repérage amiante avant travaux, contient les informations sur la présence d'amiante dans les matériaux et produits du bâtiment afin d'informer les intervenants réalisant des activités ou interventions sur des matériaux et/ou équipements susceptibles de libérer des fibres d'amiante selon la liste citée dans le cadre E.

Il consiste à identifier et localiser, par inspections visuelles et investigations approfondies pouvant être destructives, l'ensemble des matériaux et produits contenant de l'amiante incorporés ou faisant indissociablement corps avec les locaux et les zones de l'immeuble objet des travaux.

Lorsque l'absence de marquages spécifiques ou de documents ne permet pas à l'opérateur de repérage d'attester de la présence ou de la non présence d'amiante dans les matériaux et produits, des prélèvements seront effectués afin de déterminer par analyse la présence ou non d'amiante.

Procédures de prélèvement :

Les prélèvements sur des matériaux ou produits susceptibles de contenir de l'amiante sont réalisés en vertu des dispositions du Code du Travail.

Le matériel de prélèvement est adapté à l'opération à réaliser afin de générer le minimum de poussières. Dans le cas où une émission de poussières est prévisible, le matériau ou produit est mouillé à l'eau à l'endroit du prélèvement (sauf risque électrique) et, si nécessaire, une protection est mise en place au sol ; de même, le point de prélèvement est stabilisé après l'opération (pulvérisation de vernis ou de laque, par exemple).

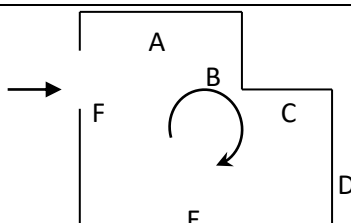
Pour chaque prélèvement, des outils propres et des gants à usage unique sont utilisés afin d'éliminer tout risque de contamination croisée. Dans tous les cas, les équipements de protection individuelle sont à usage unique.

L'accès à la zone à risque (sphère de 1 à 2 mètres autour du point de prélèvement) est interdit pendant l'opération. Si l'accompagnateur doit s'y tenir, il porte les mêmes équipements de protection individuelle que l'opérateur de repérage.

L'échantillon est immédiatement conditionné, après son prélèvement, dans un double emballage individuel étanche.

Les informations sur toutes les conditions existantes au moment du prélèvement susceptible d'influencer l'interprétation des résultats des analyses (environnement du matériau, contamination éventuelle, etc.) seront, le cas échéant, mentionnées dans la fiche d'identification et de cotation en annexe.

Sens du repérage pour évaluer un local :



## G \ RAPPORTS PRECEDENTS

## H \ RESULTATS DETAILLES DU REPERAGE

LISTE DES LOCAUX / PARTIES D'IMMEUBLE VISITEES/NON VISITEES CONCERNEES PAR LES TRAVAUX ET JUSTIFICATION

PIECE	ETAGE	JUSTIFICATION	VISITE	TRAVAUX
Entrée	R+3		OUI	CONCERNEE
Cuisine	R+3		OUI	CONCERNEE
Débarras	R+3		OUI	CONCERNEE
Placard	R+3		OUI	CONCERNEE
Couloir	R+3		OUI	CONCERNEE
Chambre 1	R+3		OUI	CONCERNEE
Salle de bains	R+3		OUI	CONCERNEE
WC	R+3		OUI	CONCERNEE
Chambre 2	R+3		OUI	CONCERNEE
Séjour	R+3		OUI	CONCERNEE

### DESCRIPTION DES REVETEMENTS EN PLACE AU JOUR DE LA VISITE

PIECE	ETAG E	MUR1	MUR2	MUR 3	MUR 4	PLANCHE R BAS	PLANCHE R HAUT	PORTE S	FENETRE 1	FENETRE 2
Entrée	R+3	Béton	Carreaux de plâtre			Sol souple	Dalle Polystyrène	BOIS		
Cuisine	R+3	Carreaux de plâtre	Béton			Dalle de sol	Dalle Polystyrène	BOIS	PVC	
Débarras	R+3	Carreaux de plâtre	Béton			Moquette	Enduit	BOIS		
Placard	R+3	Carreaux de plâtre				Dalle de sol	Enduit	BOIS		
Couloir	R+3	Carreaux de plâtre	Béton			Sol souple	Dalle Polystyrène	BOIS		
Chambre 1	R+3	Béton	Carreaux de plâtre			Sol souple	Dalle Polystyrène	BOIS	PVC	
Salle de bains	R+3	Béton	Carreaux de plâtre			Sol souple	Dalle Polystyrène	BOIS	PVC	
WC	R+3	Carreaux de plâtre				Sol souple	Dalle Polystyrène	BOIS		
Chambre 2	R+3	Carreaux de plâtre	Béton			Sol souple	Dalle Polystyrène		PVC	



PIECE	ETAGE	MUR1	MUR2	MUR3	MUR4	PLANCHE R BAS	PLANCHE R HAUT	PORTE S	FENETRE 1	FENETRE 2
Séjour	R+3	Béton	Périphériques / Doublages (plaque de plâtre + isolant)			Sol souple	Dalle Polystyrène	PVC	PVC	

**LA LISTE DES MATERIAUX OU PRODUITS CONTENANT DE L'AMIANTE, SUR ZONE DE SIMILITUDE D'OUVRAGE ET SUR JUGEMENT PERSONNEL**

PIECE	ETAGE	ELEMENTS	DESCRIPTIF LABORATOIRE	Echantillon	REPERAGE	ETAT	RESULTAT	METHODE
NEANT								

JP : Jugement Personnel, ZPSO : Zone présentant des similitudes d'Ouvrage

**LA LISTE DES MATERIAUX OU PRODUITS CONTENANT DE L'AMIANTE, APRES ANALYSE**

PIECE	ETAGE	ELEMENTS	DESCRIPTIF LABORATOIRE	Echantillon	REPERAGE	ETAT	RESULTAT
Séjour	R+3	Revêtement souple	Colle polymère jaune + dalle dure cassante beige	67LAF0301P001	Sol	BON ETAT	Fr3:Amiante détecté (Chrysotile)
Séjour	R+3	Revêtement souple	Colle bitumineuse noire en faible quantité + ragréage gris non séparable	67LAF0301P001	Sol	BON ETAT	Fr4:Amiante détecté (Chrysotile)
Salle de bains	R+3	Revêtement souple	Colle polymère jaune non séparable + dalle dure cassante rouge	67LAF0301P009	Sol	BON ETAT	Fr2:Amiante détecté (Chrysotile)
Salle de bains	R+3	Revêtement souple	Colle bitumineuse noire + peinture non séparable	67LAF0301P009	Sol	BON ETAT	Fr3:Amiante détecté (Chrysotile)
Cuisine	R+3	Dalle de sol	Dalle dure cassante rouge	67LAF0301P014	Sol	BON ETAT	Fr1:Amiante détecté (Chrysotile)
Cuisine	R+3	Dalle de sol	Colle bitumineuse noire + peinture non séparable	67LAF0301P014	Sol	BON ETAT	Fr2:Amiante détecté (Chrysotile)

JP : Jugement Personnel, ZPSO : Zone présentant des similitudes d'Ouvrage

**LA LISTE DES MATERIAUX SUSCEPTIBLES DE CONTENIR DE L'AMIANTE, MAIS N'EN CONTENANT PAS.**

PIECE	ETAGE	ELEMENTS	DESCRIPTIF LABORATOIRE	Echantillon	REPERAGE	ETAT	RESULTAT	METHODE
Séjour	R+3	Revêtement souple	Revêtement souple rose	67LAF0301P001	Sol	BON ETAT	Fr1:Amiante non détecté	RESULTAT ANALYSE

PIECE	ETAGE	ELEMENTS	DESCRIPTIF LABORATOIRE	Echantillon	REPERAGE	ETAT	RESULTAT	METHODE
Séjour	R+3	Revêtement souple	Revêtement cassant marron	67LAF0301P001	Sol	BON ETAT	Fr2:Amiante non détecté	RESULTAT ANALYSE
Séjour	R+3	Enduit béton	Peinture non séparable + enduit beige en vrac non séparable	67LAF0301P002	Plafond	BON ETAT	Amiante non détecté	RESULTAT ANALYSE
Chambre 1	R+3	Enduit béton	Peinture non séparable + enduit beige en vrac non séparable	67LAF0301P002	Plafond	BON ETAT	Amiante non détecté	ZPSO
Chambre 2	R+3	Enduit béton	Peinture non séparable + enduit beige en vrac non séparable	67LAF0301P002	Plafond	BON ETAT	Amiante non détecté	ZPSO
Séjour	R+3	Colle polystyrène	Colle polymère jaune	67LAF0301P003	Plafond	BON ETAT	Fr1:Amiante non détecté	RESULTAT ANALYSE
Séjour	R+3	Colle polystyrène	Polystyrène blanc	67LAF0301P003	Plafond	BON ETAT	Fr2:Amiante non détecté	RESULTAT ANALYSE
Chambre 1	R+3	Colle polystyrène	Colle polymère jaune	67LAF0301P003	Plafond	BON ETAT	Fr1:Amiante non détecté	ZPSO
Chambre 1	R+3	Colle polystyrène	Polystyrène blanc	67LAF0301P003	Plafond	BON ETAT	Fr2:Amiante non détecté	ZPSO
Chambre 2	R+3	Colle polystyrène	Colle polymère jaune	67LAF0301P003	Plafond	BON ETAT	Fr1:Amiante non détecté	ZPSO
Chambre 2	R+3	Colle polystyrène	Polystyrène blanc	67LAF0301P003	Plafond	BON ETAT	Fr2:Amiante non détecté	ZPSO
Chambre 1	R+3	Enduit béton	Peinture en faible quantité en vrac non séparable + enduit plâtreux blanc en faible quantité en vrac non séparable	67LAF0301P004	Mur A	BON ETAT	Amiante non détecté	RESULTAT ANALYSE

PIECE	ETAGE	ELEMENTS	DESCRIPTIF LABORATOIRE	Echantillon	REPERAGE	ETAT	RESULTAT	METHODE
Chambre 1	R+3	Enduit béton	Peinture en faible quantité en vrac non séparable + enduit plâtreux blanc en faible quantité en vrac non séparable	67LAF0301P004	Mur B	BON ETAT	Amiante non détecté	ZPSO
Chambre 1	R+3	Enduit béton	Peinture en faible quantité en vrac non séparable + enduit plâtreux blanc en faible quantité en vrac non séparable	67LAF0301P004	Mur D	BON ETAT	Amiante non détecté	ZPSO
Chambre 2	R+3	Enduit béton	Peinture en faible quantité en vrac non séparable + enduit plâtreux blanc en faible quantité en vrac non séparable	67LAF0301P004	Mur B	BON ETAT	Amiante non détecté	ZPSO
Chambre 2	R+3	Enduit béton	Peinture en faible quantité en vrac non séparable + enduit plâtreux blanc en faible quantité en vrac non séparable	67LAF0301P004	Mur C	BON ETAT	Amiante non détecté	ZPSO
Chambre 2	R+3	Enduit béton	Peinture en faible quantité en vrac non séparable + enduit plâtreux blanc en faible quantité en vrac non séparable	67LAF0301P004	Mur D	BON ETAT	Amiante non détecté	ZPSO

PIECE	ETAGE	ELEMENTS	DESCRIPTIF LABORATOIRE	Echantillon	REPERAGE	ETAT	RESULTAT	METHODE
Séjour	R+3	Enduit béton	Peinture en faible quantité en vrac non séparable + enduit plâtreux blanc en faible quantité en vrac non séparable	67LAF0301P004	Mur C	BON ETAT	Amiante non détecté	ZPSO
Chambre 1	R+3	Enduit	Peinture non séparable + carton non séparable + enduit plâtreux blanc	67LAF0301P005	Mur C	BON ETAT	Amiante non détecté	RESULTAT ANALYSE
Chambre 2	R+3	Enduit	Peinture non séparable + carton non séparable + enduit plâtreux blanc	67LAF0301P005	Mur A	BON ETAT	Amiante non détecté	ZPSO
Chambre 2	R+3	Revêtement souple	Revêtement souple beige	67LAF0301P006	Sol	BON ETAT	Fr1:Amiante non détecté	RESULTAT ANALYSE
Chambre 2	R+3	Revêtement souple	Colle polymère jaune non séparable + peinture non séparable + ragréage gris	67LAF0301P006	Sol	BON ETAT	Fr2:Amiante non détecté	RESULTAT ANALYSE
Chambre 2	R+3	Revêtement souple	Matériau blanc non séparable + matériau compact gris hétérogène	67LAF0301P006	Sol	BON ETAT	Fr3:Amiante non détecté	RESULTAT ANALYSE
Chambre 1	R+3	Revêtement souple	Revêtement souple beige	67LAF0301P006	Sol	BON ETAT	Fr1:Amiante non détecté	ZPSO
Chambre 1	R+3	Revêtement souple	Colle polymère jaune non séparable + peinture non séparable + ragréage gris	67LAF0301P006	Sol	BON ETAT	Fr2:Amiante non détecté	ZPSO
Chambre 1	R+3	Revêtement souple	Matériau blanc non séparable + matériau compact gris hétérogène	67LAF0301P006	Sol	BON ETAT	Fr3:Amiante non détecté	ZPSO

PIECE	ETAGE	ELEMENTS	DESCRIPTIF LABORATOIRE	Echantillon	REPERAGE	ETAT	RESULTAT	METHODE
WC	R+3	Revêtement souple	Colle polymère blanche non séparable + colle polymère jaune non séparable + ragréage gris non séparable	67LAF0301P007	Sol	BON ETAT	Fr1:Amiante non détecté	RESULTAT ANALYSE
WC	R+3	Revêtement souple	Matériau compact gris hétérogène	67LAF0301P007	Sol	BON ETAT	Fr2:Amiante non détecté	RESULTAT ANALYSE
WC	R+3	Revêtement souple	Revêtement souple beige	67LAF0301P007	Sol	BON ETAT	Fr3:Amiante non détecté	RESULTAT ANALYSE
WC	R+3	Enduit	Peinture non séparable + toile fibreuse non séparable + enduit plâtreux blanc en vrac	67LAF0301P008	Mur D	BON ETAT	Amiante non détecté	RESULTAT ANALYSE
Cuisine	R+3	Enduit	Peinture non séparable + toile fibreuse non séparable + enduit plâtreux blanc en vrac	67LAF0301P008	Mur A	BON ETAT	Amiante non détecté	ZPSO
Cuisine	R+3	Enduit	Peinture non séparable + toile fibreuse non séparable + enduit plâtreux blanc en vrac	67LAF0301P008	Mur D	BON ETAT	Amiante non détecté	ZPSO
Salle de bains	R+3	Enduit	Peinture non séparable + toile fibreuse non séparable + enduit plâtreux blanc en vrac	67LAF0301P008	Mur C	BON ETAT	Amiante non détecté	ZPSO
Salle de bains	R+3	Enduit	Peinture non séparable + toile fibreuse non séparable + enduit plâtreux blanc en vrac	67LAF0301P008	Mur D	BON ETAT	Amiante non détecté	ZPSO

PIECE	ETAGE	ELEMENTS	DESCRIPTIF LABORATOIRE	Echantillon	REPERAGE	ETAT	RESULTAT	METHODE
Salle de bains	R+3	Enduit	Peinture non séparable + toile fibreuse non séparable + enduit plâtreux blanc en vrac	67LAF0301P008	Mur E	BON ETAT	Amiante non détecté	ZPSO
Salle de bains	R+3	Enduit	Peinture non séparable + toile fibreuse non séparable + enduit plâtreux blanc en vrac	67LAF0301P008	Mur F	BON ETAT	Amiante non détecté	ZPSO
WC	R+3	Enduit	Peinture non séparable + toile fibreuse non séparable + enduit plâtreux blanc en vrac	67LAF0301P008	Mur A	BON ETAT	Amiante non détecté	ZPSO
WC	R+3	Enduit	Peinture non séparable + toile fibreuse non séparable + enduit plâtreux blanc en vrac	67LAF0301P008	Mur B	BON ETAT	Amiante non détecté	ZPSO
WC	R+3	Enduit	Peinture non séparable + toile fibreuse non séparable + enduit plâtreux blanc en vrac	67LAF0301P008	Mur C	BON ETAT	Amiante non détecté	ZPSO
Salle de bains	R+3	Revêtement souple	Revêtement cassant marron	67LAF0301P009	Sol	BON ETAT	Fr1:Amiante non détecté	RESULTAT ANALYSE
Salle de bains	R+3	Revêtement souple	Ragréage gris hétérogène	67LAF0301P009	Sol	BON ETAT	Fr4:Amiante non détecté	RESULTAT ANALYSE
Salle de bains	R+3	Colle polystyrène	Colle polymère blanche	67LAF0301P010	Plafond	BON ETAT	Fr1:Amiante non détecté	RESULTAT ANALYSE
Salle de bains	R+3	Colle polystyrène	Polystyrène blanc	67LAF0301P010	Plafond	BON ETAT	Fr2:Amiante non détecté	RESULTAT ANALYSE
WC	R+3	Colle polystyrène	Colle polymère blanche	67LAF0301P010	Plafond	BON ETAT	Fr1:Amiante non détecté	ZPSO

PIECE	ETAGE	ELEMENTS	DESCRIPTIF LABORATOIRE	Echantillon	REPERAGE	ETAT	RESULTAT	METHODE
WC	R+3	Colle polystyrène	Polystyrène blanc	67LAF0301P010	Plafond	BON ETAT	Fr2:Amiante non détecté	ZPSO
Cuisine	R+3	Enduit béton	Peintures multiples non séparable + enduit beige	67LAF0301P011	Plafond	BON ETAT	Amiante non détecté	RESULTAT ANALYSE
Salle de bains	R+3	Enduit béton	Peintures multiples non séparable + enduit beige	67LAF0301P011	Plafond	BON ETAT	Amiante non détecté	ZPSO
WC	R+3	Enduit béton	Peintures multiples non séparable + enduit beige	67LAF0301P011	Plafond	BON ETAT	Amiante non détecté	ZPSO
Cuisine	R+3	Enduit béton	Peinture en faible quantité en vrac non séparable + enduit plâtreux blanc en faible quantité en vrac non séparable	67LAF0301P012	Mur C	BON ETAT	Amiante non détecté	RESULTAT ANALYSE
Cuisine	R+3	Enduit béton	Peinture en faible quantité en vrac non séparable + enduit plâtreux blanc en faible quantité en vrac non séparable	67LAF0301P012	Mur B	BON ETAT	Amiante non détecté	ZPSO
Salle de bains	R+3	Enduit béton	Peinture en faible quantité en vrac non séparable + enduit plâtreux blanc en faible quantité en vrac non séparable	67LAF0301P012	Mur A	BON ETAT	Amiante non détecté	ZPSO

PIECE	ETAGE	ELEMENTS	DESCRIPTIF LABORATOIRE	Echantillon	REPERAGE	ETAT	RESULTAT	METHODE
Salle de bains	R+3	Enduit béton	Peinture en faible quantité en vrac non séparable + enduit plâtreux blanc en faible quantité en vrac non séparable	67LAF0301P01 2	Mur B	BON ETAT	Amiante non détecté	ZPSO
Cuisine	R+3	Colle polystyrène	Peintures multiples	67LAF0301P01 3	Plafond	DEGRADATION PARTIELLE	Fr1:Amiante non détecté	RESULTAT ANALYSE
Cuisine	R+3	Colle polystyrène	Polystyrène blanc + colle polymère jaune en faible quantité non séparable	67LAF0301P01 3	Plafond	DEGRADATION PARTIELLE	Fr2:Amiante non détecté	RESULTAT ANALYSE
Cuisine	R+3	Dalle de sol	Matériau compact gris hétérogène	67LAF0301P01 4	Sol	BON ETAT	Fr3:Amiante non détecté	RESULTAT ANALYSE
Cuisine	R+3	Colle plinthe	Carrelage	67LAF0301P01 5	Mur A	BON ETAT	Fr1:Amiante non détecté	RESULTAT ANALYSE
Cuisine	R+3	Colle plinthe	Colle beige + couche plâtreuse blanche non séparable	67LAF0301P01 5	Mur A	BON ETAT	Fr2:Amiante non détecté	RESULTAT ANALYSE
Cuisine	R+3	Colle plinthe	Carrelage	67LAF0301P01 5	Mur B	BON ETAT	Fr1:Amiante non détecté	ZPSO
Cuisine	R+3	Colle plinthe	Colle beige + couche plâtreuse blanche non séparable	67LAF0301P01 5	Mur B	BON ETAT	Fr2:Amiante non détecté	ZPSO
Cuisine	R+3	Colle plinthe	Carrelage	67LAF0301P01 5	Mur C	BON ETAT	Fr1:Amiante non détecté	ZPSO
Cuisine	R+3	Colle plinthe	Colle beige + couche plâtreuse blanche non séparable	67LAF0301P01 5	Mur C	BON ETAT	Fr2:Amiante non détecté	ZPSO
Cuisine	R+3	Colle plinthe	Carrelage	67LAF0301P01 5	Mur D	BON ETAT	Fr1:Amiante non détecté	ZPSO



PIECE	ETAGE	ELEMENTS	DESCRIPTIF LABORATOIRE	Echantillon	REPERAGE	ETAT	RESULTAT	METHODE
Cuisine	R+3	Colle plinthe	Colle beige + couche plâtreuse blanche non séparable	67LAF0301P015	Mur D	BON ETAT	Fr2:Amiante non détecté	ZPSO
Salle de bains	R+3	Colle plinthe	Carrelage	67LAF0301P015	Mur A	BON ETAT	Fr1:Amiante non détecté	ZPSO
Salle de bains	R+3	Colle plinthe	Colle beige + couche plâtreuse blanche non séparable	67LAF0301P015	Mur A	BON ETAT	Fr2:Amiante non détecté	ZPSO
Salle de bains	R+3	Colle plinthe	Carrelage	67LAF0301P015	Mur B	BON ETAT	Fr1:Amiante non détecté	ZPSO
Salle de bains	R+3	Colle plinthe	Colle beige + couche plâtreuse blanche non séparable	67LAF0301P015	Mur B	BON ETAT	Fr2:Amiante non détecté	ZPSO
Salle de bains	R+3	Colle plinthe	Carrelage	67LAF0301P015	Mur C	BON ETAT	Fr1:Amiante non détecté	ZPSO
Salle de bains	R+3	Colle plinthe	Colle beige + couche plâtreuse blanche non séparable	67LAF0301P015	Mur C	BON ETAT	Fr2:Amiante non détecté	ZPSO
Salle de bains	R+3	Colle plinthe	Carrelage	67LAF0301P015	Mur D	BON ETAT	Fr1:Amiante non détecté	ZPSO
Salle de bains	R+3	Colle plinthe	Colle beige + couche plâtreuse blanche non séparable	67LAF0301P015	Mur D	BON ETAT	Fr2:Amiante non détecté	ZPSO
Salle de bains	R+3	Colle plinthe	Carrelage	67LAF0301P015	Mur E	BON ETAT	Fr1:Amiante non détecté	ZPSO
Salle de bains	R+3	Colle plinthe	Colle beige + couche plâtreuse blanche non séparable	67LAF0301P015	Mur E	BON ETAT	Fr2:Amiante non détecté	ZPSO
Salle de bains	R+3	Colle plinthe	Carrelage	67LAF0301P015	Mur F	BON ETAT	Fr1:Amiante non détecté	ZPSO

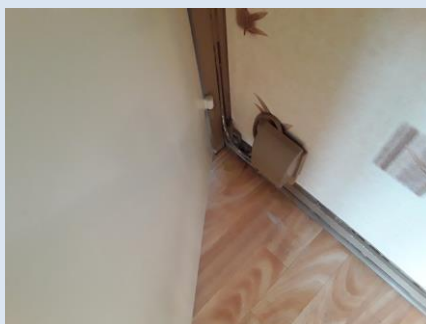
PIECE	ETAGE	ELEMENTS	DESCRIPTIF LABORATOIRE	Echantillon	REPERAGE	ETAT	RESULTAT	METHODE
Salle de bains	R+3	Colle plinthe	Colle beige + couche plâtreuse blanche non séparable	67LAF0301P015	Mur F	BON ETAT	Fr2:Amiante non détecté	ZPSO
WC	R+3	Colle plinthe	Carrelage	67LAF0301P015	Mur A	BON ETAT	Fr1:Amiante non détecté	ZPSO
WC	R+3	Colle plinthe	Colle beige + couche plâtreuse blanche non séparable	67LAF0301P015	Mur A	BON ETAT	Fr2:Amiante non détecté	ZPSO
WC	R+3	Colle plinthe	Carrelage	67LAF0301P015	Mur B	BON ETAT	Fr1:Amiante non détecté	ZPSO
WC	R+3	Colle plinthe	Colle beige + couche plâtreuse blanche non séparable	67LAF0301P015	Mur B	BON ETAT	Fr2:Amiante non détecté	ZPSO
WC	R+3	Colle plinthe	Carrelage	67LAF0301P015	Mur C	BON ETAT	Fr1:Amiante non détecté	ZPSO
WC	R+3	Colle plinthe	Colle beige + couche plâtreuse blanche non séparable	67LAF0301P015	Mur C	BON ETAT	Fr2:Amiante non détecté	ZPSO
WC	R+3	Colle plinthe	Carrelage	67LAF0301P015	Mur D	BON ETAT	Fr1:Amiante non détecté	ZPSO
WC	R+3	Colle plinthe	Colle beige + couche plâtreuse blanche non séparable	67LAF0301P015	Mur D	BON ETAT	Fr2:Amiante non détecté	ZPSO

JP : Jugement Personnel, ZPSO : Zone présentant des similitudes d'Ouvrage

## ANNEXE 1 – PHOTOS DES ELEMENTS AMIANTES ET/OU NON AMIANTES

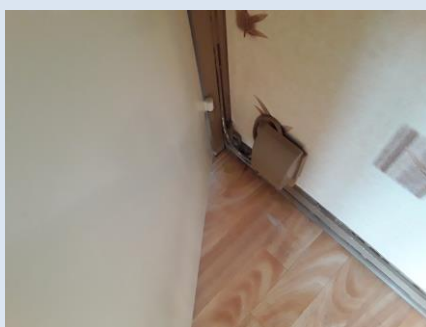
PRELEVEMENT : 67LAF0301P001			
NOM DU CLIENT	NUMERO DU DOSSIER	PIECE OU LOCAL	
OPH77	67LAF0301 30/10/2019	Séjour (R+3)	
ELEMENT	DESCRIPTIF DU LABORATOIRE	DATE DE PRELEVEMENT	NOM DE L'OPERATEUR
Revêtement souple	Revêtement souple rose	30/10/2019	JULIEN Mickaël
LOCALISATION		RESULTAT	
Sol		Fr1:Amiante non détecté	

### EMPLACEMENT

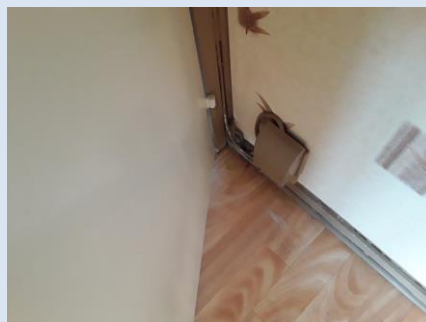


PRELEVEMENT : 67LAF0301P001			
NOM DU CLIENT	NUMERO DU DOSSIER	PIECE OU LOCAL	
OPH77	67LAF0301 30/10/2019	Séjour (R+3)	
ELEMENT	DESCRIPTIF DU LABORATOIRE	DATE DE PRELEVEMENT	NOM DE L'OPERATEUR
Revêtement souple	Revêtement cassant marron	30/10/2019	JULIEN Mickaël
LOCALISATION		RESULTAT	
Sol		Fr2:Amiante non détecté	

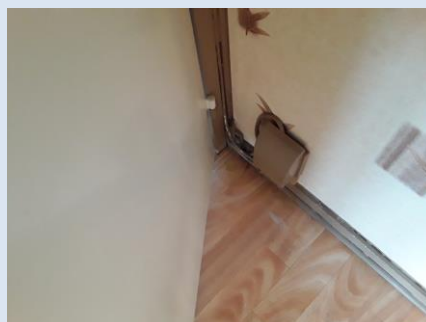
### EMPLACEMENT



PRELEVEMENT : 67LAF0301P001			
NOM DU CLIENT	NUMERO DU DOSSIER	PIECE OU LOCAL	
OPH77	67LAF0301 30/10/2019	Séjour (R+3)	
ELEMENT	DESCRIPTIF DU LABORATOIRE	DATE DE PRELEVEMENT	NOM DE L'OPERATEUR
Revêtement souple	Colle polymère jaune + dalle dure cassante beige	30/10/2019	JULIEN Mickaël
LOCALISATION		RESULTAT	
Sol		Fr3:Amiante détecté (Chrysotile)	

**EMPLACEMENT**


PRELEVEMENT : 67LAF0301P001			
NOM DU CLIENT	NUMERO DU DOSSIER	PIECE OU LOCAL	
OPH77	67LAF0301 30/10/2019	Séjour (R+3)	
ELEMENT	DESCRIPTIF DU LABORATOIRE	DATE DE PRELEVEMENT	NOM DE L'OPERATEUR
Revêtement souple	Colle bitumineuse noire en faible quantité + ragréage gris non séparable	30/10/2019	JULIEN Mickaël
LOCALISATION		RESULTAT	
Sol		Fr4:Amiante détecté (Chrysotile)	

**EMPLACEMENT**


PRELEVEMENT : 67LAF0301P002			
NOM DU CLIENT	NUMERO DU DOSSIER	PIECE OU LOCAL	
OPH77	67LAF0301 30/10/2019	Séjour (R+3)	
ELEMENT	DESCRIPTIF DU LABORATOIRE	DATE DE PRELEVEMENT	NOM DE L'OPERATEUR
Enduit béton	Peinture non séparable + enduit beige en vrac non séparable	30/10/2019	JULIEN Mickaël
LOCALISATION		RESULTAT	
Plafond		Amiante non détecté	

**EMPLACEMENT**



PRELEVEMENT : 67LAF0301P003			
NOM DU CLIENT	NUMERO DU DOSSIER	PIECE OU LOCAL	
OPH77	67LAF0301 30/10/2019	Séjour (R+3)	
ELEMENT	DESCRIPTIF DU LABORATOIRE	DATE DE PRELEVEMENT	NOM DE L'OPERATEUR
Colle polystyrène	Colle polymère jaune	30/10/2019	JULIEN Mickaël
LOCALISATION		RESULTAT	
Plafond		Fr1:Amiante non détecté	

**EMPLACEMENT**



PRELEVEMENT : 67LAF0301P003			
NOM DU CLIENT	NUMERO DU DOSSIER	PIECE OU LOCAL	
OPH77	67LAF0301 30/10/2019	Séjour (R+3)	
ELEMENT	DESCRIPTIF DU LABORATOIRE	DATE DE PRELEVEMENT	NOM DE L'OPERATEUR
Colle polystyrène	Polystyrène blanc	30/10/2019	JULIEN Mickaël
LOCALISATION		RESULTAT	
Plafond		Fr2:Amiante non détecté	

**EMPLACEMENT**



PRELEVEMENT : 67LAF0301P004			
NOM DU CLIENT	NUMERO DU DOSSIER	PIECE OU LOCAL	
OPH77	67LAF0301 30/10/2019	Chambre 1 (R+3)	
ELEMENT	DESCRIPTIF DU LABORATOIRE	DATE DE PRELEVEMENT	NOM DE L'OPERATEUR
Enduit béton	Peinture en faible quantité en vrac non séparable + enduit plâtreux blanc en faible quantité en vrac non séparable	30/10/2019	JULIEN Mickaël
LOCALISATION		RESULTAT	
Mur A		Amiante non détecté	

**EMPLACEMENT**



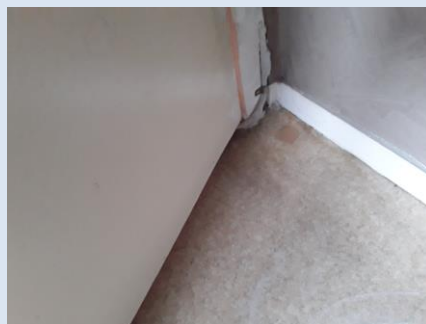
PRELEVEMENT : 67LAF0301P005			
NOM DU CLIENT	NUMERO DU DOSSIER	PIECE OU LOCAL	
OPH77	67LAF0301 30/10/2019	Chambre 1 (R+3)	
ELEMENT	DESCRIPTIF DU LABORATOIRE	DATE DE PRELEVEMENT	NOM DE L'OPERATEUR
Enduit	Peinture non séparable + carton non séparable + enduit plâtreux blanc	30/10/2019	JULIEN Mickaël
LOCALISATION		RESULTAT	
Mur C		Amiante non détecté	

**EMPLACEMENT**



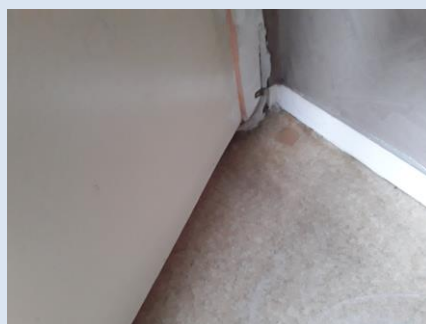
PRELEVEMENT : 67LAF0301P006			
NOM DU CLIENT	NUMERO DU DOSSIER	PIECE OU LOCAL	
OPH77	67LAF0301 30/10/2019	Chambre 2 (R+3)	
ELEMENT	DESCRIPTIF DU LABORATOIRE	DATE DE PRELEVEMENT	NOM DE L'OPERATEUR
Revêtement souple	Revêtement souple beige	30/10/2019	JULIEN Mickaël
LOCALISATION		RESULTAT	
Sol		Fr1:Amiante non détecté	

**EMPLACEMENT**



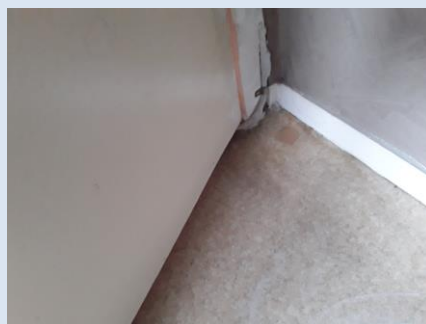
PRELEVEMENT : 67LAF0301P006			
NOM DU CLIENT	NUMERO DU DOSSIER	PIECE OU LOCAL	
OPH77	67LAF0301 30/10/2019	Chambre 2 (R+3)	
ELEMENT	DESCRIPTIF DU LABORATOIRE	DATE DE PRELEVEMENT	NOM DE L'OPERATEUR
Revêtement souple	Colle polymère jaune non séparable + peinture non séparable + ragréage gris	30/10/2019	JULIEN Mickaël
LOCALISATION		RESULTAT	
Sol		Fr2:Amiante non détecté	

**EMPLACEMENT**



PRELEVEMENT : 67LAF0301P006			
NOM DU CLIENT	NUMERO DU DOSSIER	PIECE OU LOCAL	
OPH77	67LAF0301 30/10/2019	Chambre 2 (R+3)	
ELEMENT	DESCRIPTIF DU LABORATOIRE	DATE DE PRELEVEMENT	NOM DE L'OPERATEUR
Revêtement souple	Matériau blanc non séparable + matériau compact gris hétérogène	30/10/2019	JULIEN Mickaël
LOCALISATION		RESULTAT	
Sol		Fr3:Amiante non détecté	

**EMPLACEMENT**





PRELEVEMENT : 67LAF0301P007			
NOM DU CLIENT	NUMERO DU DOSSIER	PIECE OU LOCAL	
OPH77	67LAF0301 30/10/2019	WC (R+3)	
ELEMENT	DESCRIPTIF DU LABORATOIRE	DATE DE PRELEVEMENT	NOM DE L'OPERATEUR
Revêtement souple	Colle polymère blanche non séparable + colle polymère jaune non séparable + ragréage gris non séparable	30/10/2019	JULIEN Mickaël
LOCALISATION		RESULTAT	
Sol		Fr1:Amiante non détecté	

**EMPLACEMENT**


PRELEVEMENT : 67LAF0301P007			
NOM DU CLIENT	NUMERO DU DOSSIER	PIECE OU LOCAL	
OPH77	67LAF0301 30/10/2019	WC (R+3)	
ELEMENT	DESCRIPTIF DU LABORATOIRE	DATE DE PRELEVEMENT	NOM DE L'OPERATEUR
Revêtement souple	Matériau compact gris hétérogène	30/10/2019	JULIEN Mickaël
LOCALISATION		RESULTAT	
Sol		Fr2:Amiante non détecté	

**EMPLACEMENT**


PRELEVEMENT : 67LAF0301P007			
NOM DU CLIENT	NUMERO DU DOSSIER	PIECE OU LOCAL	
OPH77	67LAF0301 30/10/2019	WC (R+3)	
ELEMENT	DESCRIPTIF DU LABORATOIRE	DATE DE PRELEVEMENT	NOM DE L'OPERATEUR
Revêtement souple	Revêtement souple beige	30/10/2019	JULIEN Mickaël
LOCALISATION		RESULTAT	
Sol		Fr3:Amiante non détecté	

**EMPLACEMENT**



PRELEVEMENT : 67LAF0301P008			
NOM DU CLIENT	NUMERO DU DOSSIER	PIECE OU LOCAL	
OPH77	67LAF0301 30/10/2019	WC (R+3)	
ELEMENT	DESCRIPTIF DU LABORATOIRE	DATE DE PRELEVEMENT	NOM DE L'OPERATEUR
Enduit	Peinture non séparable + toile fibreuse non séparable + enduit plâtreux blanc en vrac	30/10/2019	JULIEN Mickaël
LOCALISATION		RESULTAT	
Mur D		Amiante non détecté	

**EMPLACEMENT**



PRELEVEMENT : 67LAF0301P009			
NOM DU CLIENT	NUMERO DU DOSSIER	PIECE OU LOCAL	
OPH77	67LAF0301 30/10/2019	Salle de bains (R+3)	
ELEMENT	DESCRIPTIF DU LABORATOIRE	DATE DE PRELEVEMENT	NOM DE L'OPERATEUR
Revêtement souple	Revêtement cassant marron	30/10/2019	JULIEN Mickaël
LOCALISATION		RESULTAT	
Sol		Fr1:Amiante non détecté	

**EMPLACEMENT**



PRELEVEMENT : 67LAF0301P009			
NOM DU CLIENT	NUMERO DU DOSSIER	PIECE OU LOCAL	
OPH77	67LAF0301 30/10/2019	Salle de bains (R+3)	
ELEMENT	DESCRIPTIF DU LABORATOIRE	DATE DE PRELEVEMENT	NOM DE L'OPERATEUR
Revêtement souple	Colle polymère jaune non séparable + dalle dure cassante rouge	30/10/2019	JULIEN Mickaël
LOCALISATION		RESULTAT	
Sol		Fr2:Amiante détecté (Chrysotile)	

**EMPLACEMENT**



PRELEVEMENT : 67LAF0301P009			
NOM DU CLIENT	NUMERO DU DOSSIER	PIECE OU LOCAL	
OPH77	67LAF0301 30/10/2019	Salle de bains (R+3)	
ELEMENT	DESCRIPTIF DU LABORATOIRE	DATE DE PRELEVEMENT	NOM DE L'OPERATEUR
Revêtement souple	Colle bitumineuse noire + peinture non séparable	30/10/2019	JULIEN Mickaël
LOCALISATION		RESULTAT	
Sol		Fr3:Amiante détecté (Chrysotile)	

#### EMPLACEMENT



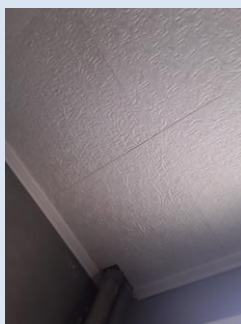
PRELEVEMENT : 67LAF0301P009			
NOM DU CLIENT	NUMERO DU DOSSIER	PIECE OU LOCAL	
OPH77	67LAF0301 30/10/2019	Salle de bains (R+3)	
ELEMENT	DESCRIPTIF DU LABORATOIRE	DATE DE PRELEVEMENT	NOM DE L'OPERATEUR
Revêtement souple	Ragréage gris hétérogène	30/10/2019	JULIEN Mickaël
LOCALISATION		RESULTAT	
Sol		Fr4:Amiante non détecté	

#### EMPLACEMENT



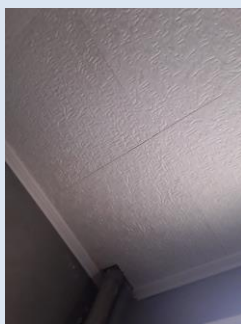
PRELEVEMENT : 67LAF0301P010			
NOM DU CLIENT	NUMERO DU DOSSIER	PIECE OU LOCAL	
OPH77	67LAF0301 30/10/2019	Salle de bains (R+3)	
ELEMENT	DESCRIPTIF DU LABORATOIRE	DATE DE PRELEVEMENT	NOM DE L'OPERATEUR
Colle polystyrène	Colle polymère blanche	30/10/2019	JULIEN Mickaël
LOCALISATION		RESULTAT	
Plafond		Fr1:Amiante non détecté	

**EMPLACEMENT**



PRELEVEMENT : 67LAF0301P010			
NOM DU CLIENT	NUMERO DU DOSSIER	PIECE OU LOCAL	
OPH77	67LAF0301 30/10/2019	Salle de bains (R+3)	
ELEMENT	DESCRIPTIF DU LABORATOIRE	DATE DE PRELEVEMENT	NOM DE L'OPERATEUR
Colle polystyrène	Polystyrène blanc	30/10/2019	JULIEN Mickaël
LOCALISATION		RESULTAT	
Plafond		Fr2:Amiante non détecté	

**EMPLACEMENT**



PRELEVEMENT : 67LAF0301P011			
NOM DU CLIENT	NUMERO DU DOSSIER	PIECE OU LOCAL	
OPH77	67LAF0301 30/10/2019	Cuisine (R+3)	
ELEMENT	DESCRIPTIF DU LABORATOIRE	DATE DE PRELEVEMENT	NOM DE L'OPERATEUR
Enduit béton	Peintures multiples non séparable + enduit beige	30/10/2019	JULIEN Mickaël
LOCALISATION		RESULTAT	
Plafond		Amiante non détecté	

**EMPLACEMENT**



PRELEVEMENT : 67LAF0301P012			
NOM DU CLIENT	NUMERO DU DOSSIER	PIECE OU LOCAL	
OPH77	67LAF0301 30/10/2019	Cuisine (R+3)	
ELEMENT	DESCRIPTIF DU LABORATOIRE	DATE DE PRELEVEMENT	NOM DE L'OPERATEUR
Enduit béton	Peinture en faible quantité en vrac non séparable + enduit plâtreux blanc en faible quantité en vrac non séparable	30/10/2019	JULIEN Mickaël
LOCALISATION		RESULTAT	
Mur C		Amiante non détecté	

**EMPLACEMENT**



PRELEVEMENT : 67LAF0301P013			
NOM DU CLIENT	NUMERO DU DOSSIER	PIECE OU LOCAL	
OPH77	67LAF0301 30/10/2019	Cuisine (R+3)	
ELEMENT	DESCRIPTIF DU LABORATOIRE	DATE DE PRELEVEMENT	NOM DE L'OPERATEUR
Colle polystyrène	Peintures multiples	30/10/2019	JULIEN Mickaël
LOCALISATION		RESULTAT	
Plafond		Fr1:Amiante non détecté	

**EMPLACEMENT**


PRELEVEMENT : 67LAF0301P013			
NOM DU CLIENT	NUMERO DU DOSSIER	PIECE OU LOCAL	
OPH77	67LAF0301 30/10/2019	Cuisine (R+3)	
ELEMENT	DESCRIPTIF DU LABORATOIRE	DATE DE PRELEVEMENT	NOM DE L'OPERATEUR
Colle polystyrène	Polystyrène blanc + colle polymère jaune en faible quantité non séparable	30/10/2019	JULIEN Mickaël
LOCALISATION		RESULTAT	
Plafond		Fr2:Amiante non détecté	

**EMPLACEMENT**


PRELEVEMENT : 67LAF0301P014			
NOM DU CLIENT	NUMERO DU DOSSIER	PIECE OU LOCAL	
OPH77	67LAF0301 30/10/2019	Cuisine (R+3)	
ELEMENT	DESCRIPTIF DU LABORATOIRE	DATE DE PRELEVEMENT	NOM DE L'OPERATEUR
Dalle de sol	Dalle dure cassante rouge	30/10/2019	JULIEN Mickaël
LOCALISATION		RESULTAT	
Sol		Fr1:Amiante détecté (Chrysotile)	

**EMPLACEMENT**



PRELEVEMENT : 67LAF0301P014			
NOM DU CLIENT	NUMERO DU DOSSIER	PIECE OU LOCAL	
OPH77	67LAF0301 30/10/2019	Cuisine (R+3)	
ELEMENT	DESCRIPTIF DU LABORATOIRE	DATE DE PRELEVEMENT	NOM DE L'OPERATEUR
Dalle de sol	Colle bitumineuse noire + peinture non séparable	30/10/2019	JULIEN Mickaël
LOCALISATION		RESULTAT	
Sol		Fr2:Amiante détecté (Chrysotile)	

**EMPLACEMENT**





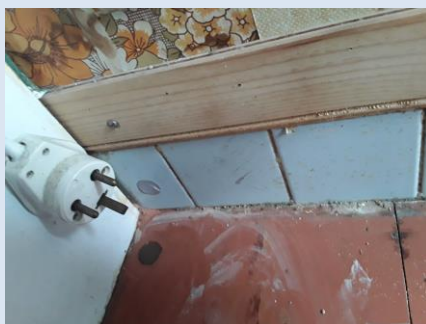
PRELEVEMENT : 67LAF0301P014			
NOM DU CLIENT	NUMERO DU DOSSIER	PIECE OU LOCAL	
OPH77	67LAF0301 30/10/2019	Cuisine (R+3)	
ELEMENT	DESCRIPTIF DU LABORATOIRE	DATE DE PRELEVEMENT	NOM DE L'OPERATEUR
Dalle de sol	Matériau compact gris hétérogène	30/10/2019	JULIEN Mickaël
LOCALISATION		RESULTAT	
Sol		Fr3:Amiante non détecté	

**EMPLACEMENT**

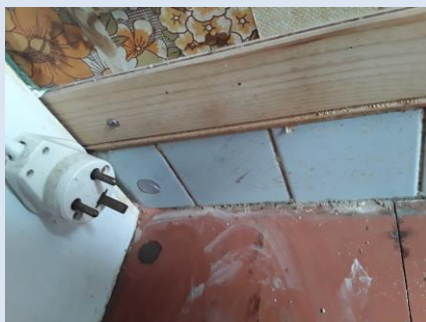


PRELEVEMENT : 67LAF0301P015			
NOM DU CLIENT	NUMERO DU DOSSIER	PIECE OU LOCAL	
OPH77	67LAF0301 30/10/2019	Cuisine (R+3)	
ELEMENT	DESCRIPTIF DU LABORATOIRE	DATE DE PRELEVEMENT	NOM DE L'OPERATEUR
Colle plinthe	Carrelage	30/10/2019	JULIEN Mickaël
LOCALISATION		RESULTAT	
Mur A		Fr1:Amiante non détecté	



**EMPLACEMENT**



PRELEVEMENT : 67LAF0301P015			
NOM DU CLIENT	NUMERO DU DOSSIER	PIECE OU LOCAL	
OPH77	67LAF0301 30/10/2019	Cuisine (R+3)	
ELEMENT	DESCRIPTIF DU LABORATOIRE	DATE DE PRELEVEMENT	NOM DE L'OPERATEUR
Colle plinthe	Colle beige + couche plâtreuse blanche non séparable	30/10/2019	JULIEN Mickaël
LOCALISATION		RESULTAT	
Mur A		Fr2:Amiante non détecté	

**EMPLACEMENT**


## ANNEXE 3 – PROCES VERBAUX D'ANALYSES

	Parc Edonia - Bât. R - Rue de la Terre Adèle - CS n° 66862 35768 SAINT-GREGOIRE CEDEX Tel : 02.99.35.41.41 Fax : 02.99.35.41.42 www.itga.fr	Accréditation n° I-5967  Liste des sites et portées disponibles sur www.cofrac.fr
	L'accréditation du COFRAC atteste de la compétence des laboratoires pour les seuls essais couverts par l'accréditation qui sont identifiés par le symbole :	

### RAPPORT SYNTHÉTIQUE D'ANALYSE NUMÉRO IT0719-99338 EN DATE DU 06/11/2019 RECHERCHE ET IDENTIFICATION D'AMIANTE SUR PRELEVEMENT(S) DE MATERIAU(X)

*Ce rapport ne concerne que les échantillons soumis à l'analyse tels qu'ils ont été reçus au laboratoire.  
Les informations fournies par le client sont simplement retranscrites et identifiées comme telles.*

Client : SOCOTEC DIAGNOSTIC - AGENCE POISSY 33 bis boulevard Gambetta 3ème étage 78300 POISSY	Réf. Commande ITGA : IT0719-99338 Réf. Commande Client : 67LAF0301--01
--	---

Prélèvement(s) : Reçu au laboratoire le : 04/11/2019

Préparation(s) : Effectuée de façon à être représentative de l'échantillon

- ou
- Pour une analyse au Microscope Optique à Lumière Polarisée (MOLP) : Prélèvement et montage adapté sur lame de microscopie
  - Pour une analyse au Microscope Electronique à Transmission Analytique (META) en fonction de la nature de la prise d'essai :
    - (1) - Broyage en milieu aqueux et récupération des particules sur grilles de microscopie (méthode interne : IT085)
    - (2) - Attaque chimique, broyage et récupération des particules sur grilles de microscopie (méthode interne : IT286)

Technique(s) : - Microscopie Optique à Lumière Polarisée (guide HSG 248 - Appendice 2) : Morphologie et critères optiques

Analytique(s) : - La détection de fibres d'amiante optiquement observables est garantie si la teneur est supérieure ou égale à 0,1 % en masse.  
ou - Microscopie Electronique à Transmission Analytique (parties pertinentes de la norme NF X43-050) : Morphologie, EDX et diffraction électronique  
La détection de fibres d'amiante est garantie si la teneur est supérieure ou égale à 0,1 % en masse.

Résultat(s) :

Fraction analysée	Technique analytique (Méthode de préparation)	Nombre de préparations	Date d'analyse	Résultat / Variété d'amiante
Réf dossier client : 67LAF0301--01 - 44 RUE LAVOISIER 77000 MELUN Réf échantillon client : 67LAF0301P001 / LOGEMENTS COLLECTIFS - - / Séjour Sol Revêtement souple		Réf échantillon ITGA : IT071911-3615 Description ITGA : Revêtement souple rose / Revêtement cassant marron / Colle polymère jaune / Dalle dure cassante beige / Colle bitumineuse noire en faible quantité / Ragréage gris		
* Revêtement souple rose	META (1)	1	06/11/2019	Amiante non détecté / -
* Revêtement cassant marron	META (1)	1	06/11/2019	Amiante non détecté / -
* Colle polymère jaune + dalle dure cassante beige	META (2)	1	06/11/2019	Présence de fibres d'amiante / Chrysotile
* Colle bitumineuse noire en faible quantité + ragréage gris non séparable	MOLP	2	05/11/2019	Présence de fibres d'amiante / Chrysotile
Réf dossier client : 67LAF0301--01 - 44 RUE LAVOISIER 77000 MELUN Réf échantillon client : 67LAF0301P002 / LOGEMENTS COLLECTIFS - - / Séjour Plafond Enduit béton		Réf échantillon ITGA : IT071911-3616 Description ITGA : Peinture / Enduit beige en vrac		
* Peinture non séparable + enduit beige en vrac non séparable	META (1)	1	05/11/2019	Amiante non détecté / -

La reproduction de ce rapport n'est autorisée que sous sa forme intégrale ; ce rapport ne doit pas être reproduit partiellement sans l'approbation du laboratoire.

Sauf demande particulière et écrite du client, les échantillons sont conservés pendant 6 mois et les rapports pendant 2 ans.

DTA 164-01 rev 08

Page 1/4

**RAPPORT SYNTHÉTIQUE D'ANALYSE NUMÉRO IT0719-99338 EN DATE DU 06/11/2019**  
**RECHERCHE ET IDENTIFICATION D'AMIANTE SUR PRELEVEMENT(S) DE MATERIAU(X)**

Fraction analysée	Technique analytique (Méthode de préparation)	Nombre de préparations	Date d'analyse	Résultat / Variété d'amiant
Réf dossier client : 67LAF0301--01 - 44 RUE LAVOISIER 77000 MELUN Réf échantillon client : 67LAF0301P003 / LOGEMENTS COLLECTIFS - - - / Séjour Plafond Colle polystyrène				
Réf échantillon ITGA : IT071911-3617 Description ITGA : Colle polymère jaune / Polystyrène blanc				
* Colle polymère jaune	META (2)	1	06/11/2019	Amiante non détecté / -
* Polystyrène blanc	META (2)	1	06/11/2019	Amiante non détecté / -
Réf dossier client : 67LAF0301--01 - 44 RUE LAVOISIER 77000 MELUN Réf échantillon client : 67LAF0301P004 / LOGEMENTS COLLECTIFS - - - / Chambre 1 Mur A Enduit béton				
Réf échantillon ITGA : IT071911-3618 Description ITGA : Peinture en faible quantité en vrac / Enduit plâtreux blanc en faible quantité en vrac				
* Peinture en faible quantité en vrac non séparable + enduit plâtreux blanc en faible quantité en vrac non séparable	META (1)	1	05/11/2019	Amiante non détecté / -
Réf dossier client : 67LAF0301--01 - 44 RUE LAVOISIER 77000 MELUN Réf échantillon client : 67LAF0301P005 / LOGEMENTS COLLECTIFS - - - / Chambre 1 Mur C Enduit				
Réf échantillon ITGA : IT071911-3619 Description ITGA : Peinture / Carton / Enduit plâtreux blanc				
* Peinture non séparable + carton non séparable + enduit plâtreux blanc	META (1)	1	05/11/2019	Amiante non détecté / -
Réf dossier client : 67LAF0301--01 - 44 RUE LAVOISIER 77000 MELUN Réf échantillon client : 67LAF0301P006 / LOGEMENTS COLLECTIFS - - - / Chambre 2 Sol Revêtement souple				
Réf échantillon ITGA : IT071911-3620 Description ITGA : Revêtement souple beige / Colle polymère jaune / Peinture / Ragrage gris / Matériau blanc / Matériau compact gris hétérogène				
* Revêtement souple beige	META (1)	1	05/11/2019	Amiante non détecté / -
* Colle polymère jaune non séparable + peinture non séparable + ragrage gris	META (1)	1	05/11/2019	Amiante non détecté / -
* Matériau blanc non séparable + matériau compact gris hétérogène	META (1)	1	05/11/2019	Amiante non détecté / -
Réf dossier client : 67LAF0301--01 - 44 RUE LAVOISIER 77000 MELUN Réf échantillon client : 67LAF0301P007 / LOGEMENTS COLLECTIFS - - - / WC Sol Revêtement souple				
Réf échantillon ITGA : IT071911-3621 Description ITGA : Colle polymère blanche / Revêtement souple beige / Colle polymère jaune / Ragrage gris / Matériau compact gris hétérogène				
* Colle polymère blanche non séparable + colle polymère jaune non séparable + ragrage gris non séparable	META (1)	1	05/11/2019	Amiante non détecté / -
* Matériau compact gris hétérogène	META (1)	1	05/11/2019	Amiante non détecté / -
* Revêtement souple beige	META (1)	1	05/11/2019	Amiante non détecté / -
Réf dossier client : 67LAF0301--01 - 44 RUE LAVOISIER 77000 MELUN Réf échantillon client : 67LAF0301P008 / LOGEMENTS COLLECTIFS - - - / WC Mur D Enduit				
Réf échantillon ITGA : IT071911-3622 Description ITGA : Peinture / Toile fibreuse / Enduit plâtreux blanc en vrac				
* Peinture non séparable + toile fibreuse non séparable + enduit plâtreux blanc en vrac	META (1)	1	05/11/2019	Amiante non détecté / -

La reproduction de ce rapport n'est autorisée que sous sa forme intégrale ; ce rapport ne doit pas être reproduit partiellement sans l'approbation du laboratoire.

Sauf demande particulière et écrite du client, les échantillons sont conservés pendant 6 mois et les rapports pendant 2 ans.

DTA 164-01 rev 08

Page 2/4

**RAPPORT SYNTHÉTIQUE D'ANALYSE NUMÉRO IT0719-99338 EN DATE DU 06/11/2019**  
**RECHERCHE ET IDENTIFICATION D'AMIANTE SUR PRELEVEMENT(S) DE MATERIAU(X)**

Fraction analysée	Technique analytique (Méthode de préparation)	Nombre de préparations	Date d'analyse	Résultat / Variété d'amiante	
Réf dossier client : 67LAF0301--01 - 44 RUE LAVOISIER 77000 Réf échantillon client : 67LAF0301P009 / LOGEMENTS COLLECTIFS - - - / Salle de bains Sol Revêtement souple					
		Réf échantillon ITGA : IT071911-3623 Description ITGA : Revêtement cassant marron / Colle polymère jaune / Dalle dure cassante rouge / Colle bitumineuse noire / Peinture / Ragréage gris hétérogène			
* Revêtement cassant marron	META (1)	1	06/11/2019	Amiante non détecté / -	
* Colle polymère jaune non séparable + dalle dure cassante rouge	META (2)	1	06/11/2019	Présence de fibres d'amiante / Chrysotile	
* Colle bitumineuse noire + peinture non séparable	MOLP	2	05/11/2019	Présence de fibres d'amiante / Chrysotile	
* Ragréage gris hétérogène	META (1)	1	06/11/2019	Amiante non détecté / -	
Réf dossier client : 67LAF0301--01 - 44 RUE LAVOISIER 77000 Réf échantillon client : 67LAF0301P010 / LOGEMENTS COLLECTIFS - - - / Salle de bains Plafond Colle polystyrène					
		Réf échantillon ITGA : IT071911-3624 Description ITGA : Colle polymère blanche / Polystyrène blanc			
* Colle polymère blanche	META (2)	1	06/11/2019	Amiante non détecté / -	
* Polystyrène blanc	META (2)	2	06/11/2019	Amiante non détecté / -	
Réf dossier client : 67LAF0301--01 - 44 RUE LAVOISIER 77000 Réf échantillon client : 67LAF0301P011 / LOGEMENTS COLLECTIFS - - - / Cuisine Plafond Enduit béton					
		Réf échantillon ITGA : IT071911-3625 Description ITGA : Peintures multiples / Enduit beige			
* Peintures multiples non séparable + enduit beige	META (1)	1	05/11/2019	Amiante non détecté / -	
Réf dossier client : 67LAF0301--01 - 44 RUE LAVOISIER 77000 Réf échantillon client : 67LAF0301P012 / LOGEMENTS COLLECTIFS - - - / Cuisine Mur C Enduit béton					
		Réf échantillon ITGA : IT071911-3626 Description ITGA : Peinture en faible quantité en vrac / Enduit plâtreux blanc en faible quantité en vrac			
* Peinture en faible quantité en vrac non séparable + enduit plâtreux blanc en faible quantité en vrac non séparable	META (1)	2	06/11/2019	Amiante non détecté / -	
Réf dossier client : 67LAF0301--01 - 44 RUE LAVOISIER 77000 Réf échantillon client : 67LAF0301P013 / LOGEMENTS COLLECTIFS - - - / Cuisine Plafond Colle polystyrène					
		Réf échantillon ITGA : IT071911-3627 Description ITGA : Peintures multiples / Polystyrène blanc / Colle polymère jaune en faible quantité			
* Peintures multiples	META (1)	1	06/11/2019	Amiante non détecté / -	
* Polystyrène blanc + colle polymère jaune en faible quantité non séparable	META (2)	2	06/11/2019	Amiante non détecté / -	
Réf dossier client : 67LAF0301--01 - 44 RUE LAVOISIER 77000 Réf échantillon client : 67LAF0301P014 / LOGEMENTS COLLECTIFS - - - / Cuisine Sol Dalle de sol					
		Réf échantillon ITGA : IT071911-3628 Description ITGA : Dalle dure cassante rouge / Colle bitumineuse noire / Peinture / Matériau compact gris hétérogène			
* Dalle dure cassante rouge	META (2)	1	06/11/2019	Présence de fibres d'amiante / Chrysotile	
* Colle bitumineuse noire + peinture non séparable	MOLP	2	05/11/2019	Présence de fibres d'amiante / Chrysotile	
* Matériau compact gris hétérogène	META (1)	1	06/11/2019	Amiante non détecté / -	

La reproduction de ce rapport n'est autorisée que sous sa forme intégrale ; ce rapport ne doit pas être reproduit partiellement sans l'approbation du laboratoire.

Sauf demande particulière et écrite du client, les échantillons sont conservés pendant 6 mois et les rapports pendant 2 ans.


DTA 164-01 rev 08

Page 3/4

**RAPPORT SYNTHÉTIQUE D'ANALYSE NUMÉRO IT0719-99338 EN DATE DU 06/11/2019**  
**RECHERCHE ET IDENTIFICATION D'AMIANTE SUR PRELEVEMENT(S) DE MATERIAU(X)**

Fraction analysée	Technique analytique (Méthode de préparation)	Nombre de préparations	Date d'analyse	Résultat / Variété d'amiante
Réf dossier client : 67LAF0301--01 - 44 RUE LAVOISIER 77000 MELLUN				Réf échantillon ITGA : IT071911-3629
Réf échantillon client : 67LAF0301P015 / LOGEMENTS COLLECTIFS - - - / Cuisine Mur A Colle plinthe				Description ITGA : Carrelage / Colle beige / Couche plâtruse blanche
▀ Carrelage	META (1)	1	05/11/2019	Amiante non détecté / -
▀ Colle beige + couche plâtruse blanche non séparable	META (1)	1	05/11/2019	Amiante non détecté / -

Validé par : Wesley LAFORET - Analyste



La reproduction de ce rapport n'est autorisée que sous sa forme intégrale ; ce rapport ne doit pas être reproduit partiellement sans l'approbation du laboratoire.

Sauf demande particulière et écrite du client, les échantillons sont conservés pendant 6 mois et les rapports pendant 2 ans.

DTA 164-01 rev 08

Page 4/4



# ATTESTATION(S)



## Votre attestation Responsabilité Civile

AXA France IARD dont le siège social se situe 313, Terrasses de l'Arche 92727 Nanterre Cedex atteste que :  
**SOCOTEC DIAGNOSTIC, 1 rue des Dardanelles 75017 Paris**

Est titulaire du contrat d'assurance n° 10158549604 ayant pris effet le 01/03/2018. Ce contrat garantit les conséquences pécuniaires de la Responsabilité civile pouvant lui incomber du fait de l'exercice des activités de **DIAGNOSTICS TECHNIQUES IMMOBILIERS** suivantes :

<p><b>AMIANTE :</b>            ETAT MENTIONNANT LA PRESENCE OU L'ABSENCE DE MATERIAUX CONTENANT DE L'AMIANTE            DIAGNOSTIC TECHNIQUE AMIANTE            DIAGNOSTIC AMIANTE PARTIES PRIVATIVES            CONTROLE PERIODIQUE ( AMIANTE )            CONTROLE VISUEL APRES TRAVAUX ( PLOMB - AMIANTE )            REPERAGE AMIANTE AVANT/ APRES TRAVAUX ET DEMOLITION            REPERAGE AMIANTE ET D'HAP SUR SURFACE BITUMEE ET ENROBES</p> <p><b>PLOMB :</b>            DIAGNOSTIC PLOMB DANS L'EAU            CONSTAT DES RISQUES D'EXPOSITION AU PLOMB ( CREP )            DIAGNOSTIC DE RISQUE D'INTOXICATION AU PLOMB DANS LES PEINTURES ( DRIPP )            RECHERCHE DE PLOMB AVANT TRAVAUX / DEMOLITION</p> <p><b>ETAT PARASITAIRE :</b>            ETAT RELATIF A LA PRESENCE DE TERMITES            ETAT PARASITAIRE ( MERULES, VRILLETES, LYCTUS )            INFORMATION SUR LA PRESENCE DE RISQUE DE MERULE ( LOI ALUR )</p> <p><b>MESURES :</b>            MESURAGE LOI CARREZ ET LOI BOUTIN            CALCULS DES MILLIEMES -TANTIEMES DE COPROPRIETE ET REALISATION DE PLANS ASSOCIES SELON LES TEXTES SUIVANTS : LOI 65-557 DU 10 JUILLET 1965, DECRET 67-223 DU 17 MARS 1967, DECRET 2004- 479 du 27 mai 2004 ET SUIVANTS FIXANT LE STATUT DE LA COPROPRIETE DES IMMEUBLES BATIS.</p> <p><b>AUTRES :</b>            ETAT DE L'INSTALLATION INTERIEURE DE GAZ            ETAT DES RISQUES NATURELS, MINIERES ET TECHNOLOGIQUES ( ENRNMT )            DIAGNOSTIC DE PERFORMANCE ENERGETIQUE            DPE INDIVIDUEL POUR MAISONS INDIVIDUELLES, APPARTEMENTS ET LOTS TERTIAIRES AFFECTES A DES IMMEUBLES A USAGE PRINCIPAL D'HABITATION, AINSI QUE LES ATTESTATIONS DE PRISE EN COMPTE DE LA REGLEMENTATION THERMIQUE.</p>	<p><b>ETAT DE L'INSTALLATION INTERIEURE D'ELECTRICITE.</b>            ETUDE REGLEMENTATION THERMIQUE 2005 ET 2012.            DOCUMENT ETABLI A L'ISSUE DU CONTROLE DES INSTALLATIONS D'ASSAINISSEMENT NON COLLECTIF            DIAGNOSTIC ASSAINISSEMENT AUTONOME ET COLLECTIF            ETAT DES LIEUX LOCATIFS            DIAGNOSTIC DE SECURITE PISCINE            CERTIFICAT DE DECEANCE ET CERTIFICAT DE TRAVAUX DE REHABILITATION            DIAGNOSTIC POUR OBTENTION DE PRET A TAUX ZERO            INFILTROMETRIE-MESURES DE PERMEABILITE DU BATIMENT ET DES RESEAUX AERAIQUES            THERMOGRAPHIE INFRAROUGE            DIAGNOSTIC RADON : DANS TOUS TYPES DE BATIMENTS.            DIAGNOSTIC DANS LE CADRE DE LA LOI SRU AVANT MISE EN COPROPRIETE            DIAGNOSTIC DECHETS DE CHANTIER – ARTICLES R 111-43 A R 111-49 DU CODE DE LA CONSTRUCTION ET DE L'HABITATION            DOCUMENT UNIQUE D'EVALUATION DES RISQUES COPROPRIETE - Articles L 230-2, III, R 230-1 DU CODE DU TRAVAIL            DIAGNOSTIC TECHNIQUE GLOBAL (DTG) POUR LES COPROPRIETES - LOI N° 2014-366 POUR L'ACCES AU LOGEMENT ET UN URBANISME RENOVE « ALUR », A L'EXCLUSION DE MISSIONS RELEVANT D'UN PROFESSIONNEL DE LA VENTE OU DE LA LOCATION DE BIENS IMMOBILIERS.            DIAGNOSTIC ACCESSIBILITE HANDICAPES            EXPERTISE EN VALEUR VENALE ET LOCATIVE ( SOUS RESERVE D'OBTENTION DE FORMATION )            ETAT DESCRIPTIF DE DIVISION            CENTRE DE FORMATION            MESURES D'EMPOUSSIEREMENT AMIANTE AVEC STRATEGIE D'ECHANTILLONAGE            DIAGNOSTIC QUALITE DE L'AIR INTERIEUR            VERIFICATION PERIODIQUE ET INITIALE DES INSTALLATIONS ELECTRIQUES            VERIFICATION PERIODIQUE ET INITIALE DES INSTALLATIONS DE GAZ            VERIFICATION PERIODIQUE ET INITIALE DES ENGINS DE LEVAGE ET DE CHANTIER            DIAGNOSTIC SECURITE INCENDIE            CONTROLE DE SECURITE DES AIRES DE JEUX            RECHERCHE DE METAUX LOURDS SUR TOUS TYPES D'OUVRAGES ET DE BÂTIMENTS</p>
---	--

**La garantie Responsabilité civile professionnelle s'exerce à concurrence de 5.000.000 € par sinistre et par année d'assurance.**

La présente attestation est valable du 6 SEPTEMBRE 2019 au 31 DECEMBRE 2019 et ne peut engager l'assureur au-delà des limites et conditions du contrat auquel elle se réfère.

Ce contrat permet à l'assuré de satisfaire à l'obligation d'assurance de responsabilité civile professionnelle résultant des dispositions de l'article R271-2 du Code de la Construction et de l'Habitation (décret n° 2006-1114 du 5 septembre 2006 relatif aux diagnostics techniques immobiliers) pour l'établissement des documents visés à l'article L271-4 dudit Code.

L'assuré doit être titulaire d'une certification de compétence en cours de validité délivrée par un organisme accrédité dans le domaine de la construction ou employer des salariés ou être constituée de personnes physiques qui disposent de ladite certification de compétence en cours de validité pour l'établissement des documents visés aux articles L271-4 et L134-1 du code de la Construction et de l'Habitation.  
 A défaut la garantie n'est pas acquise.

Le présent document, établi par AXA, est valable jusqu'au 31 DECEMBRE 2019 sous réserve du paiement des cotisations. Il a pour objet d'attester l'existence d'un contrat. Il ne constitue toutefois pas une présomption d'application des garanties et ne peut engager AXA au-delà des clauses, conditions et limites du contrat auquel il se réfère. Les exceptions de garantie opposables au souscripteur le sont également aux bénéficiaires de l'indemnité (résiliation, nullité, règle proportionnelle, exclusions, déchéances, ...).

Toute adjonction autre que le cachet et la signature du représentant de la Société est réputée non écrite.

Fait à Le Bouscat, le 06/09/2019  
 Pour la compagnie

VD ASSOCIES  
 P.O. 81, Bd Pierre Pionnier  
 33110 LE BOUSCAT  
 RCS - 794 672 238 0845 - 03 50 02 20  
 TEL - 05 56 70 95 75

# CERTIFICAT DE COMPETENCES



## Certificat de compétences Diagnosticueur Immobilier

N° CPDI 4129    Version 004

Je soussigné, Philippe TROYAUX, Directeur Général d'I.Cert, atteste que :

**Monsieur JULIEN Mckael**

Est certifié(a) selon le référentiel I.Cert dénommé CPE DI DR 01, dispositif de certification de personnes réalisant des diagnostics Immobiliers pour les missions suivantes :

<b>Amiante sans mention</b>	<b>Amiante Sans Mention*</b> Date d'effet : 01/01/2017 - Date d'expiration : 24/10/2021
<b>DPE individuel</b>	<b>Diagnostic de performance énergétique sans mention : DPE individuel</b> Date d'effet : 07/12/2016 - Date d'expiration : 06/12/2021
<b>Electricité</b>	<b>Etat de l'installation intérieure électrique</b> Date d'effet : 26/10/2016 - Date d'expiration : 25/10/2021
<b>Gaz</b>	<b>Etat de l'installation intérieure gaz</b> Date d'effet : 17/02/2017 - Date d'expiration : 16/02/2022
<b>Plomb</b>	<b>Plomb : Constat du risque d'exposition au plomb</b> Date d'effet : 23/12/2016 - Date d'expiration : 22/12/2021

En foi de quoi ce certificat est délivré, pour valoir et servir ce que de droit.  
Edité à Saint-Grégoire, le 03/05/2017.



\* Missions de repérage des matériaux et produits de la liste A et des matériaux et produits de la liste B et des matériaux et produits de la liste C et des matériaux et produits de la liste D dans les bâtiments autres que ceux relevant de la mention.

Missions de repérage des matériaux et produits de la liste A et des matériaux et produits de la liste B et des matériaux et produits de la liste C et des matériaux et produits de la liste D, dans des installations de grande hauteur (à l'exception de l'usage habituel) plus de 200 personnes ou dans des bâtiments industriels. Missions de repérage des matériaux et produits de la liste C. Les missions sont à l'usage des locaux de travail ou de circulation.

Arrêté du 21 novembre 2008 modifié définissant les critères de certification des compétences des personnes physiques exerçant des missions de constat de risque d'exposition au plomb, des diagnostics de risque d'inhalation par le plomb des personnes ou des installations, après travaux en présence de plomb, et les critères d'attribution des organismes de certification - Arrêté du 25 juillet 2010 définissant les critères de certification des compétences des personnes physiques exerçant des missions de repérage, d'installation physique de l'état de conservation des matériaux et produits mentionnés de l'annexe et d'entretien ou d'ajustement dans les installations, dans les critères d'attribution des organismes de certification - Arrêté du 23 octobre 2008 modifié définissant les critères de certification des compétences des personnes physiques réalisant l'état relatif à la performance des bâtiments et les critères d'attribution des organismes de certification - Arrêté du 18 octobre 2008 modifié définissant les critères de certification des compétences des personnes physiques réalisant le diagnostic de performance énergétique ou l'attribution de points en fonction de la réglementation thermique, et les critères d'attribution des organismes de certification - Arrêté du 3 août 2007 modifié définissant les critères de certification des compétences des personnes physiques réalisant l'état de l'installation intérieure de gaz et les critères d'attribution des organismes de certification - Arrêté du 8 juillet 2008 modifié définissant les critères de certification des compétences des personnes physiques réalisant l'état de l'installation intérieure de plomb et les critères d'attribution des organismes de certification



**I.Cert**  
Institut de Certification

Certification de personnes  
Diagnosticueur  
Portée disponible sur [www.icert.fr](http://www.icert.fr)

Parc EDONIA - Bâtiment G - Rue de la Terre Victoria - 35769 Saint-Grégoire

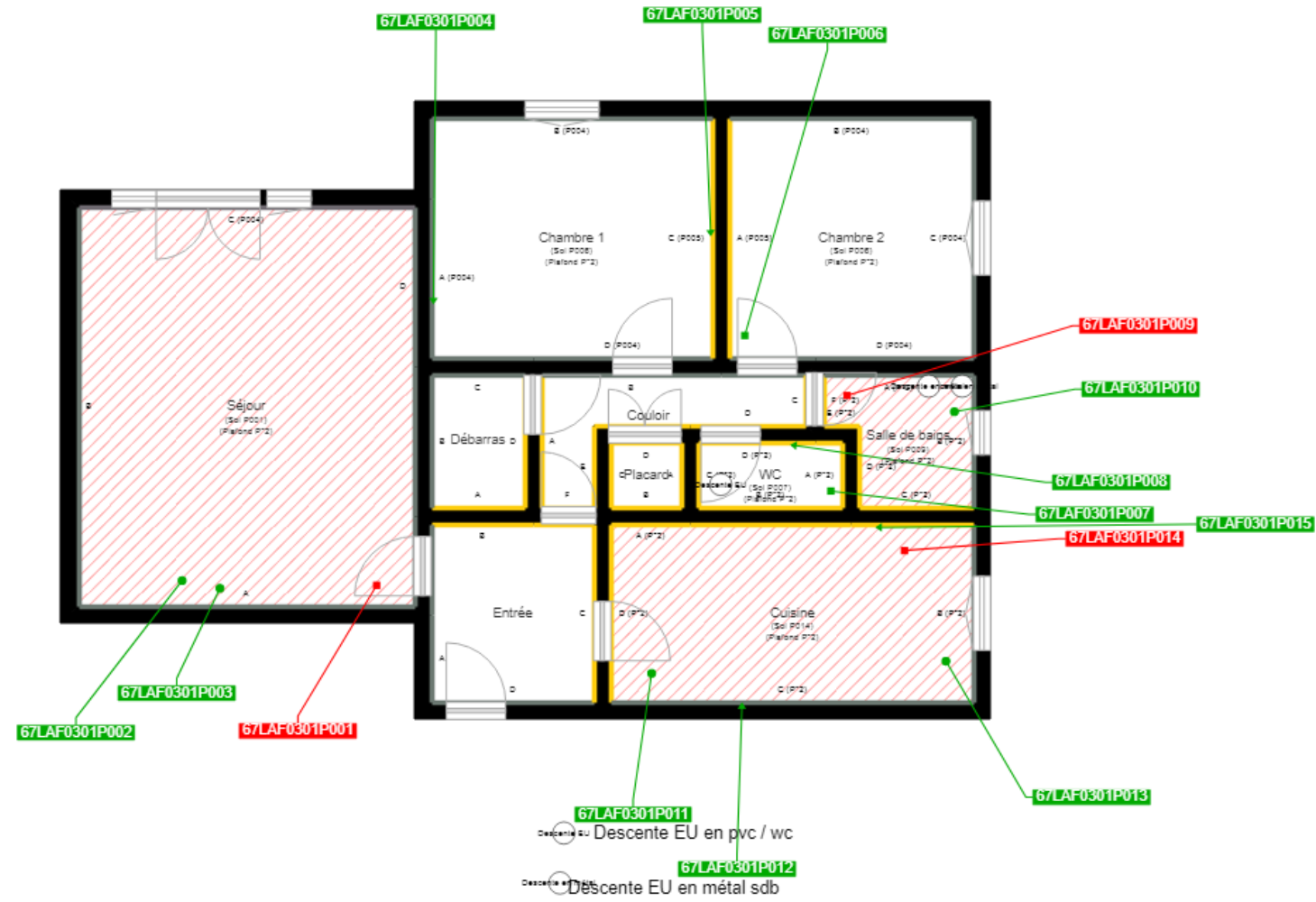


COFRAC  
ACCREDITATION  
N° 4402  
PARIS  
CERTIFICATION  
PERSONNELS SUR  
LE RESPECT

CPE DI DR 11 rev12



PLANCHE DE REPÉRAGE	Zone : R+3	Vue de dessus
Auteur : JULIEN Mickaël	Bien : 67LAF0301 - 1 44 RUE LAVOISIER 77000 MELUN	Chaque support/équipement identifié a fait l'objet d'un sondage par le technicien



	Cloisons Plaques de plâtre
	Murs Bois
	Murs Brique
	Murs périphériques / Plaques de plâtre
	Murs carreaux de plâtre
	Murs Béton / Enduit
	Murs porteurs et/ou mur de refend / Plaques de plâtre
	Murs périphériques / Doublage (plaque de plâtre + isolant)
	Torchis
	Murs Amiantés
	Murs Brique / Enduit
	Murs Brique plâtrière
	Murs Pierre
	

	Murs amiantés
	Prélèvements de sol amianté
	Prélèvements de sol non amiantés
	Prélèvements de plafond amiantés
	Prélèvements de plafond non amiantés
	Prélèvements de mur amiantés
	Prélèvements de mur non amiantés
	Autres types de prélèvements amiantés
	Autres types de prélèvements non amiantés
	Sols amiantés
	Plafonds amiantés
	Sols et plafonds amiantés
	Conduits amiantés
	Conduits non amiantés